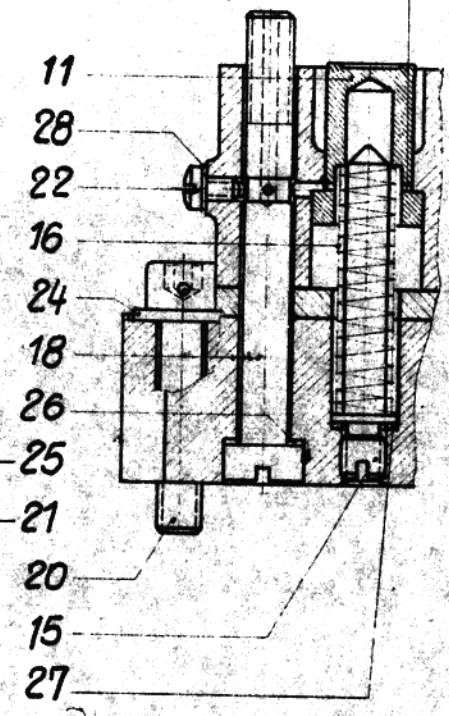
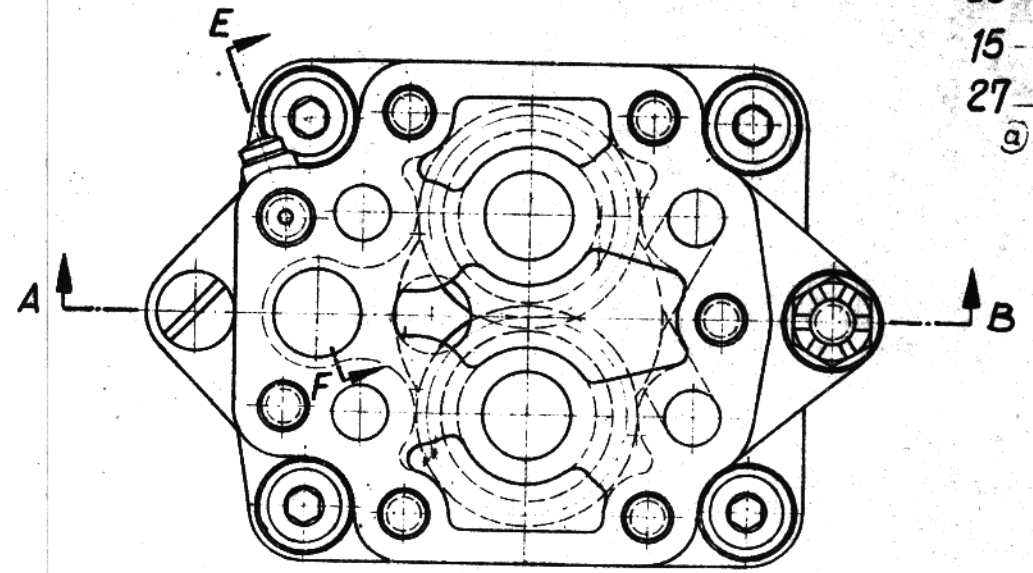
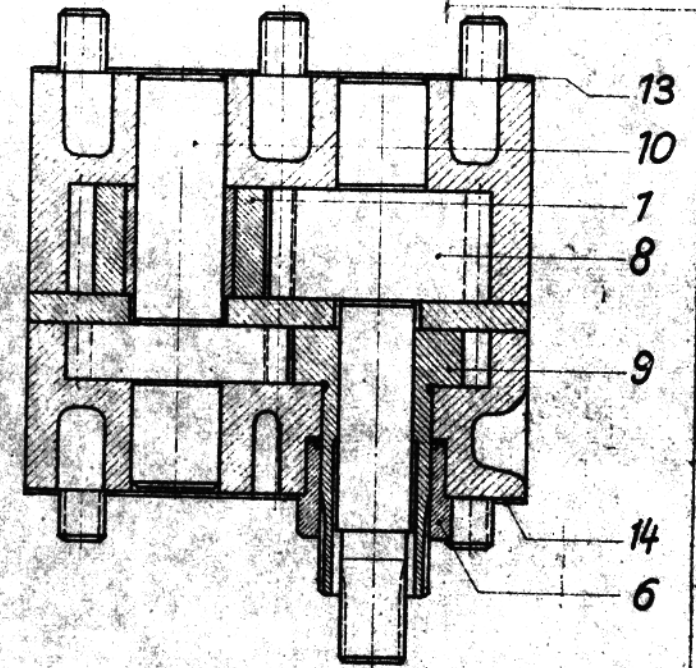


Schnitt E-F



Schnitt C-D



verwendet in
051 (1)

Abweichungen für Maße
ohne Toleranzangabe
15.9.65 Kausch Kaus
15.9.65 Krause
15.9.65 Werra
Getriebewerk Göttha

AMK 18
Bl. 20

Teile-Nr. 430:00/00

6.040-6 (3)

O		AM 2216		132.55		Eccart.		b		8620		17375		Sch.	
Pakmeh	Äbmaße	Ausdr. Büchst.	Änderungs-Mitteilung Nr.		Tag	Name	Änder- Büchst.	Änderungs-Mitteilung Nr.		Tag	Name				
Werkstoff	19.55		Tag	Name	Bezeichnung		Druckölpumpe				Mahstaf.	1:1			
Herstellung	19.55		Tag	Name	Bezeichnung		051-01 St				Pause Nr.				
VES		Yachtwerft Berlin		Masse kg		4,7		Zeichnung Nr.		051-01 (3)					