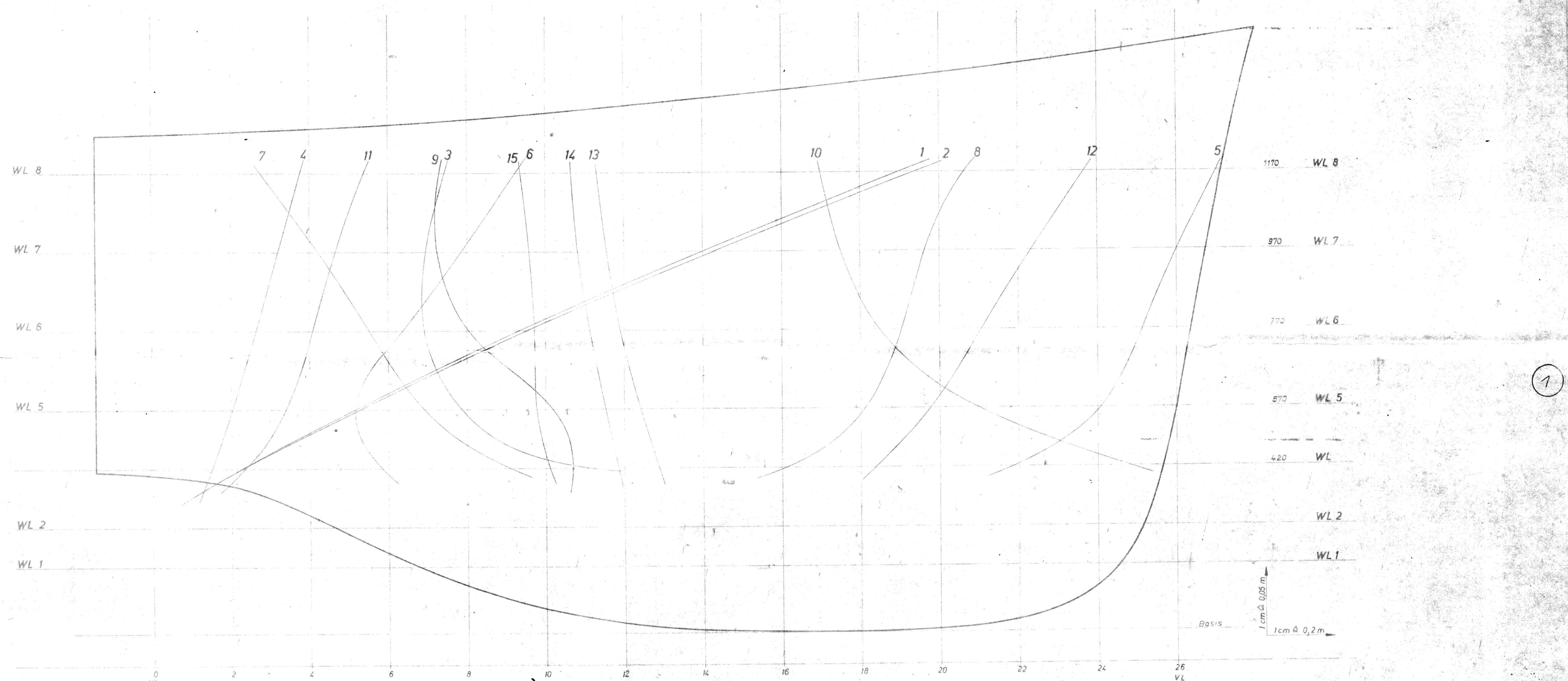


Masse: kg
 H: m über Basis
 L: m vor Spl. 0



Nr.	Bezeichnung	abgesetzt von	Maßstab
1	Verdrängung auf Spant	HL	1 cm Δ 0,5 m ³
2	Displacement	HL	1 cm Δ 0,5 t
3	Verdrängungsschwerpunkt d. L.	HL	1 cm Δ 0,1 m
4	Verdrängungsschwerpkt. d. H. u. Basis	HL	1 cm Δ 0,1 m
5	Wasserlinienflächen	HL	1 cm Δ 1 m ²
6	Wasserlinienflächen-schwerpunkte	HL	1 cm Δ 0,1 m
7	Längenträgheitsmoment JL	HL	1 cm Δ 10 m ⁴
8	Breitentragheitsmoment	HL	1 cm Δ 0,1 m ⁴
9	Breitenmetaz. Radius M _B F	Verdrängungsschwerpkt. der Höhe	1 cm Δ 0,1 m
10	Längenzmetazentrum	HL	1 cm Δ 2 m
11	Einheitstrimmoment ETM	HL	1 cm Δ 2 m ³ /m
12	Benetzte Oberfläche	HL	1 cm Δ 2 m ²
13	σ	HL	1 cm Δ 0,1
14	β	HL	1 cm Δ 0,1
15	α	HL	1 cm Δ 0,1

(5,6 m v. HL)

Anst. / Auftraggeber		Tag		Name		Anst. / Auftraggeber		Tag		Name		Anst. / Auftraggeber		Tag		Name	
KB 12																	
Werkstoff		1973	Tag	Name		Bemerkung											
Entworfen		25.5.	Name		Bemerkung		Kurvenblatt										
Gezeichnet		29.5.	Name		Bemerkung												
Geprüft																	
Norm. gepr.																	
Gezeichnet								Hierzu Liste: 1105.01-0 BHG									
								VEB Yachtwerft Berlin Berlin-Köpenick									
								Zeichnungs-Nr. 1105.01-003:01 (1)									
Pflanzl. / Abm. d.								Ers. f. / Ers. d.									